

Så skapar du ett Vista-nätverk

Av Martin Appe

Ett hemnätverk behöver varken vara komplicerat eller dyrt. Har du datorn kopplad till en router är det snabbt gjort. Vi visar hur du gör - i Windows Vista.

Har du en enda dator hemma? I så fall kan du sluta läsa den här artikeln. Den handlar nämligen om hur du gör för att skapa ett nätverk.

Har du däremot flera datorer – ja då är det här artikeln för dig. Det finns nämligen stora fördelar med att ha datorerna ihopkopplade i ett hemnätverk.

Ett hemnätverk kan låta komplicerat, men det handlar egentligen inte om något annat än ett sätt att få dina datorer att "prata" med varandra. Säg till exempel att du har många bra låtar på din stationära dator men att du vill kunna lyssna på dem även på din nya, bärbara Vista-dator. Visst kan du bränna en cd-skiva och kopiera över dem, men det är förstås mycket enklare om du kommer åt dem direkt.

På samma sätt kan du ha alla dina digitalbilder, filmer och dokument lagrade på den stationära datorn – och slipper tynga ned den bärbara. Du kan även använda en och samma skrivare till alla datorer. Det här är dock lite mer komplicerat, och vi går därför inte igenom det här.

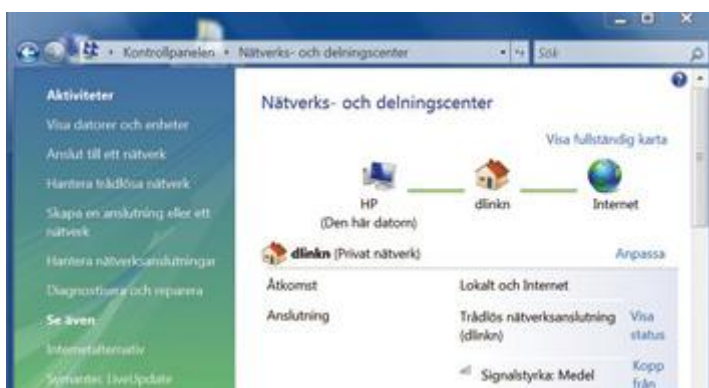
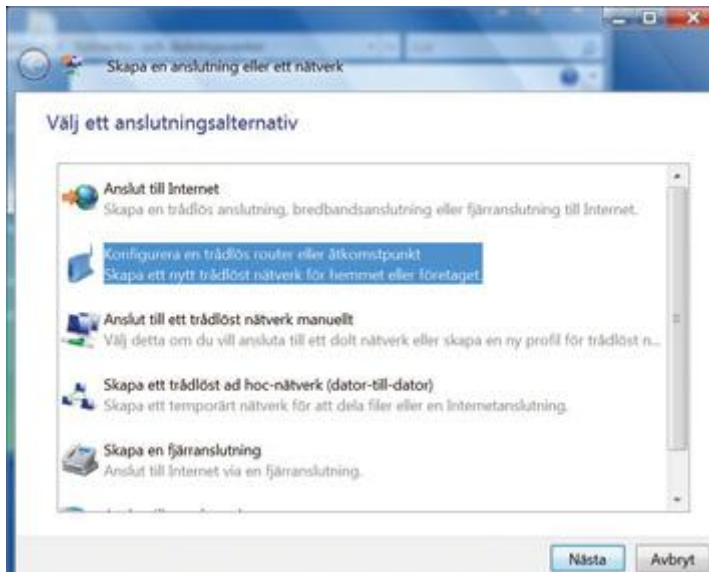
Inte längre krångligt

Det är inte många år sedan nätverk var något oerhört krångligt. Du var tvungen att koppla ihop datorerna via kablar, och du fick lov att skapa speciella nätverksdisketter.

I dag är detta historia. De flesta av oss använder redan en trådlös router för att komma åt internet, och den som inte gör det kan köpa en för några hundralappar.

Routern är sedan det enda som behövs för att nätverket ska fungera. Alla datorer pratar alltså med varandra via routern. Enkelt, smidigt och billigt!

Steg för steg: Skapa ett nätverk i Windows Vista



1. Starta guiden. Klicka på **Start**knappen, **Kontrollpanelen, Nätverks- och delningscenter**. Här väljer du **Skapa en anslutning eller ett nätverk** och klickar på **Konfigurera en trådlös router eller åtkomstpunkt**. Klicka **Nästa** två gånger så startas guiden.

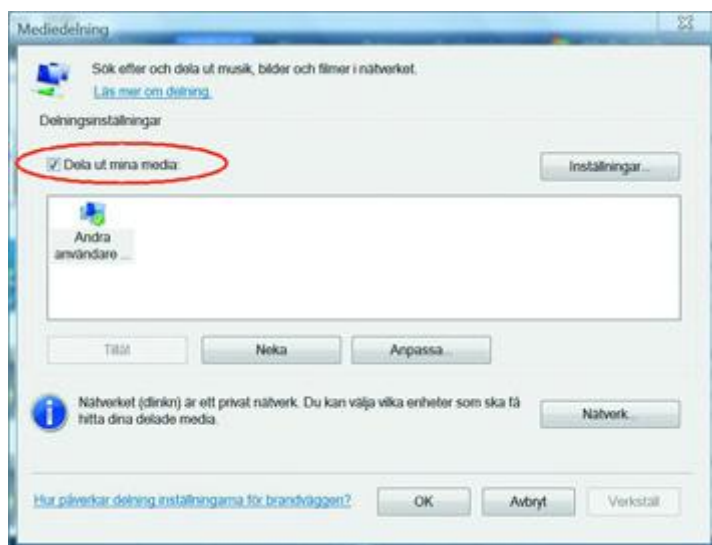


PRO Benga's tekniska hörna

2. Dela filerna. Koppla på fildelningen genom att klicka på **Start**-knappen, **Kontrollpanelen**, **Nätverks- och delningscenter**. Under **Delning och identifiering** klickar du på pilen till höger om **Fildelning**. Välj **Aktivera fildelning** och **Verkställ**.

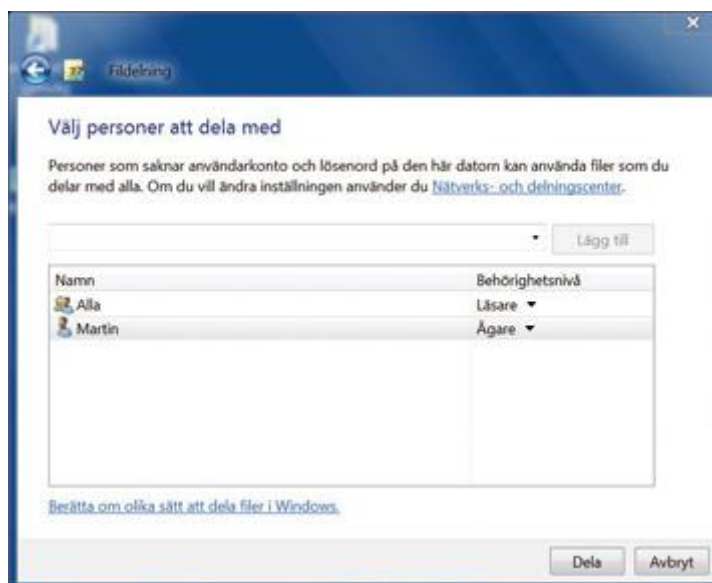


3. Skydda. Vill du låta andra skriva i dina filer klickar du på **Delning av delade mappar**, **Aktivera delning så att alla med nätverksåtkomst kan öppna, ändra och skapa filer**. Bekräfta med **Verkställ**.

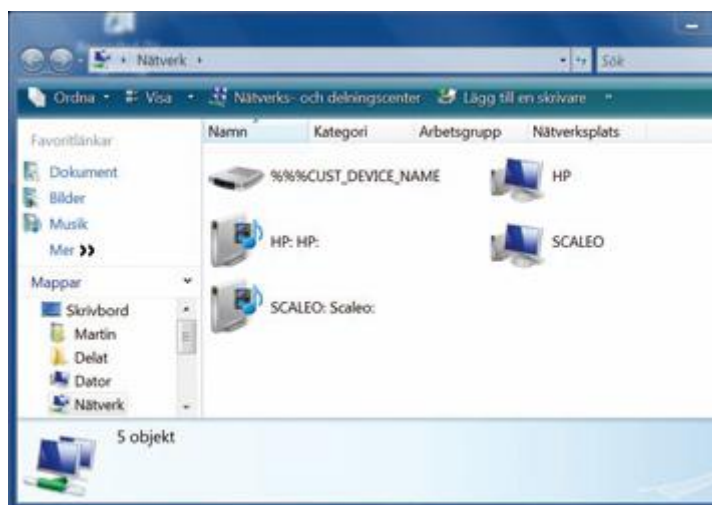


4. Dela media. Program som Windows Media Player kan visa musik, bilder och filmer från andra datorer i nätverket. Det kallas för mediedelning, och du bestämmer om du vill tillåta det eller inte under **Mediedelning**, **Ändra**, **Dela ut mina media**.

PRO Benga's tekniska hörna



5. Dela mer. Ett antal mappar är från början delade. Vill du dela fler högerklickar du på en mapp och väljer **Dela**. Vid **Lägg till** avgör du vem som får tillgång till mappen. Klicka **Dela**. För att ändra inställningar högerklickar du på nytt och väljer **Dela**.



6. Hitta mappar. För att hitta dina delade nätverksenheter klickar du på **Start**-knappen och väljer **Nätverk**. Nu visas alla enheter upp, och du kommer åt dem på samma sätt som om de hade funnits på den egna hårddisken.

Fakta

Snabbguide: Steg för steg

Svårighetsgrad: Medel

Program: Windows Vista.

Tid: 15 minuter.

Det här behöver du:

En dator med Windows Vista och minst en dator till.

Och en router.

Det här lär du dig:

Att få Windows Vista att fungera med ett trådlöst nätverk.

Hur du kopplar ihop din Vista-dator med andra datorer.

Hur ni delar filer med varandra

Koppla upp Vista på routern:

Innan du kan skapa ett nätverk i Windows Vista måste du få din dator att kommunicera med din router. Använder du en nätverkssladd behöver du som regel bara koppla den mellan routern och datorn. Kör du trådlöst högerklickar du på ikonen för trådlös nätverk längst ned till höger och väljer **Anslut till ett nätverk**. Markera router och klicka på **Anslut**.

Om du inte kan ansluta beror det som regel på att ditt trådlösa nätverk är lösenordsskyddat. Fyll i rätt lösenord.

Ett annat problem kan vara att du har valt en "skyddsmetod" i routern och en annan i datorn. För att ändra inställningen högerklickar du på ditt trådlösa nätverk och väljer **Egenskaper**. Välj fliken **Säkerhet** och gör rätt inställningar. Som regel ska det stå **Säkerhetstyp: WPA2-Personal. Krypteringstyp: AES. Säkerhetsnyckel: Ditt lösenord** men i just ditt fall kan det förstås krävas andra inställningar.

Här är de olika alternativ du kan välja:

Säkerhetstyp:

Välj **Ingen auktorisering** om ditt nätverk är oskyddat. Enterprise är främst en lösning för företag och kräver en speciell lösenordsserver medan **Personal** är det naturliga valet för hemanvändaren. **Wpa2** är den tekniskt bästa säkerhetstypen medan **wpa** är mer kompatibel med gamla prylar. Får du problem med wpa2 kan du testa wpa. **802.1x** använder den gamla, osäkra och krångliga tekniken wep. Undvik!

Krypteringstyp:

Om du kör **wpa2** ska du välja krypteringsmetoden **aes**. Kör du **wpa** ska du i stället välja **tkip**.

Säkerhetsnyckel:

Här skriver du lösenordet för din router.

Skydda ditt nätverk:

Detaljerade instruktioner till 12 olika märken hittar du på: pcforall.se/extra

Välj PC för Alla nummer 3/08.